

# Regina Coeli

Gregoriano



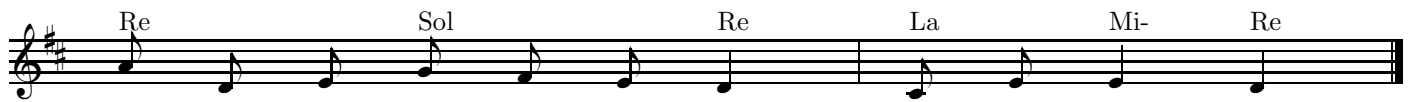
Re - gi - na coe - li læ - ta - re, Al - le - lu - ia.



Qui - a quem me - ru - i - sti por - ta - re, Al - le - lu - ia.



Re - sur - re - xit si - cut di - xit, al - le - lu - ia.



O - ra pro no - bis De - um, al - le - lu - - ia.