

QUÆ EST ISTA ?

IGNAZIO SGARLATA

Andante

Piano introduction in G minor, 4/4 time. The score consists of two staves. The right hand features a melodic line with a long note on G4, followed by a series of eighth notes: A4, Bb4, C5, D5, E5, F5, G5. The left hand provides a harmonic accompaniment with chords and moving lines.

Bassi *p* *cresc.* *p subito*

Quæ est i - - sta, quæ progre - di - tur qua - si au -

Piano accompaniment for the Basses. It features a complex texture with sixteenth-note passages and chords. A *p subito* marking is present in the final measure.

Tenori

Quæ est i - - sta quæ progre - di - tur

- ro - ra consur - gens. Quæ est i - - sta quæ pro -

Piano accompaniment for the Tenors. It continues the complex texture with sixteenth-note passages and chords, including a *p subito* marking.

qua - - si au - ro - - ra con - - sur - -
 gre - - - di - tur qua - si au - ro - ra consur - -

Alti

Quae est i - - - sta quae pro-gre - di - tur,
 gens. Quae est i - - - sta quae pro -
 -gens. quasi au - ro - -

p subito



qua - - si au - ro - ra con - sur - - -



- gre - - - di - tur qua - si au - ro - ra consur - -



- ra con - - - - sur - - -



- ra con - - - - sur - - -

p subito

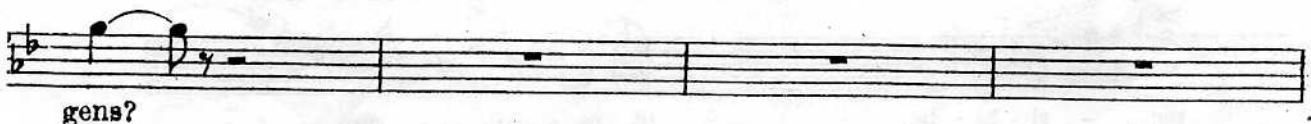


Solo

pp dolce



gens? pul - chraut lu - na,



gens?

Solo



gens? e - le



O. E.



Red.

CORO

pochi

tutti

e - le - cta ut sol e - le - cta ut sol,
 e - le - cta ut sol e - le - cta ut sol,
 - - - cta ut sol e - le - cta ut sol e - le - cta ut sol,
 G.O.

ter - - ri - bi - lis ut ca - stro - - rum a - -
 ut ca - stro - rum a - ci - es
f marcato ter - - ri - bi - lis ut ca - stro - - rum a - -
 ter - ri - bi - lis ut ca - stro - rum a - - - - - ci - es a - -

cresc. *fragoroso*

Red.

ten. allargando

- ci-es or-di - na - - - ta?

- ci-es or-di - na - - - ta?

- ci-es or-di - na - - - ta?

ten.

allargando

marziale

pp Calmo

A - ve, o ad-mi - ra-bi-lis Vir - go im - ma - cu - la - ta

A - ve, o ad-mi - ra-bi-lis Vir-go im-ma - cu - la - ta

A - - ve, o ad-mi - ra-bi-lis) Vir - go im - ma - cu - la - ta)

A - ve, o ad-mi - ra-bi-lis Vir - go im - ma - cu - la - ta

Calmo

rall. moltissimo

pp col canto

ve - ne - ran - da ve - ne - ran - da Do - mi - ni Je - su Ma - -

ve - ne - ran - da Do - mi - ni Je - - su Ma - - -

ve - - ne - - ran - da Do - mi - ni Je - - - su

movendo

- ter, glo - ri - o - sa Re - gi - na coe - - - lum!

con espressione

- ter, glo - ri - o - sa Re - gi - na coe - - lum! glo - ri - o - sa Re -

glo - ri - o - - sa Re - gi - - - na coe - lo - - - lum! glo - ri -

Ma - - - - ter glo - ri - o - sa Re - gi - na coe - - - lum!

movendo

coe-lo rum glo-ri -

glo - ri - o - - - sa

- gi - na coe - lo - - - rum glo-ri - o - - - -

- o - sa Re-gi - na coe - lo - - - rum

glo-ri - o - - - sa Re - - - gi - - - na glo-ri -

allargando

- o - sa Re - gi - na coe-lo - - - rum

glo - ri - o - - sa Re - gi - na coe-lo - - - rum

- sa Re - gi - na coe - lo - - - rum

- o - sa Re - gi - na coe - lo - - - rum

allargando

lentamente

larga la frase con espress.

Tenore solo

p cresc.

Glo-ri - o - sa Re - gi - na coe - lo - - - rum glo - ri - o -

This system contains the first vocal line for the Tenor solo. It features a treble clef and a key signature of three flats. The melody is marked with a piano dynamic and a crescendo. The lyrics are "Glo-ri - o - sa Re - gi - na coe - lo - - - rum glo - ri - o -". Below the vocal line are three empty staves for piano accompaniment.

Largamente

p cresc.

Man.

This system shows the piano accompaniment for the second system. It includes both treble and bass clefs. The music is marked with a piano dynamic and a crescendo. The tempo is indicated as "Largamente". The system concludes with the instruction "Man." (Meno mosso).

- sa Re - gi - na coe - lo - - - - - rum .

Glo - ri - o - sa Re - gi - na coe - lo - - - - - rum .

Re - gi - na coe - lo - - - - - rum .

coe - - - lo - - - - - rum .

ppp

ppp

ppp

ppp

ppp

Red.

This system contains the vocal and piano accompaniment for the third system. The vocal lines are marked with a pianissimo (*ppp*) dynamic. The lyrics are: "- sa Re - gi - na coe - lo - - - - - rum .", "Glo - ri - o - sa Re - gi - na coe - lo - - - - - rum .", "Re - gi - na coe - lo - - - - - rum .", and "coe - - - lo - - - - - rum .". The piano accompaniment also features a pianissimo dynamic. The system ends with the instruction "Red." (Ritardando).