

401. Vergine Madre figlia del tuo Figlio

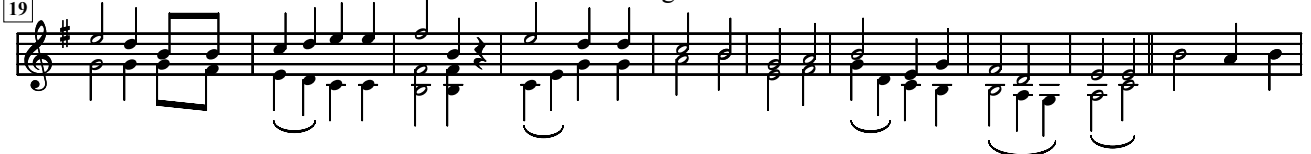
Ver-gi-ne, Ma-dre, fi - glia del tu-o Fi - glio, u-mi-le et al-ta più che cre-a - tu-ra,



10 ter-mi-ne fis-so d'et - ter-no con - si-glio, Tu se' co - lei che l'u - ma - na na - tu - ra no - bi-li-



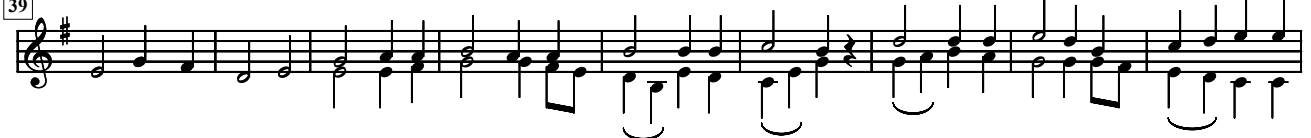
19 - ta-sti sì che l' su - o fat - to-re non di-sde-gnò di far-si su - a fat - tu - ra. Nel ven-tre



29 tu-o si rac-ce - se l'a-mo - re, per lo cui cal-do nel-l'et-ter-na pa-ce co-sì è ger-mi-na-



39 - to que-sto fio-re. Qui se' a noi me-ri - di - a-na fa - ce di Ca-ri - ta-te e giu - so, in-



48 - tra i mor-ta - li se' di spe-ran - za fon - ta - na vi - va - ce. Don-na se' tan-to gran-de e ta-to va-



59 - li che qual vuol gra-zia e a te non ri - cor-re su-a de-sian-za vuol vo-lar sen - z'a-li. La tua be-



69 - ni-gni-tà non pur soc - cor - re a chi di-man-da, ma mol - te fia-te li - be-ra-men-te al di-



79 - man-dar pre - cor - re. In Te mi-se-ri - cor-di-a, in Te pie - ta-de, in Te ma-gni-fi - cen-za,



88 in Te s'a - du-na quan - t'un-que in cre-a - tu-ra è di bon - ta - de.

